

จากความทรงจำ ศาลาธรรมธัช จากวันวาน...ถึงวันนี้

ศาลาธรรมธัช สร้างขึ้นในพ.ศ. 2523 อันเป็นช่วงเวลาที่มหาวิทยาลัยธุรกิจบัณฑิตย์ (ขณะนั้นยังเป็นวิทยาลัย) กำลังเร่งพัฒนาพื้นที่จำนวน 37 ไร่ ซึ่งเป็นท้องทุ่งท้องนาริมคลองประปาบางเขน ที่อาจารย์ ดร.ไสว สุทธิพิทักษ์ และอาจารย์สนั่น เกตุทัต ผู้ก่อตั้งมหาวิทยาลัยธุรกิจบัณฑิตย์ ได้ร่วมกันซื้อไว้เมื่อปี พ.ศ. 2522

เมื่อซื้อที่ดินผืนนี้ อาจารย์ ดร.ไสวได้หารือกับอาจารย์สนั่นว่าจะสร้างศาลาหลังหนึ่งขึ้นเพื่อให้นักศึกษา อาจารย์ และบุคลากรของมหาวิทยาลัย ได้มีสถานที่สำหรับประกอบพิธีการทางศาสนา และกิจกรรมอื่นๆ ตลอดจนเป็นที่นั่งพักผ่อนหย่อนใจ นอกจากนี้ ท่านยังมีวัตถุประสงค์ที่จะสร้างศาลาขึ้นเพื่อเป็นการแสดงความกตัญญูกตเวทิตาคุณต่อครู อาจารย์ผู้มีอุปการคุณ คือ





ซึ่งอาจารย์สนั่นและอาจารย์เฉิดโฉมช่วยกันปลูก จัดตกแต่ง เป็นสวนต้นไม้ไทย อาจารย์จำนงค์ ทองประเสริฐ ซึ่งขณะนั้น เป็นอาจารย์พิเศษของมหาวิทยาลัย ได้ตั้งชื่อสวนแห่งนี้ว่า “สวนวรรณพฤษภ”

ต่อมาใน พ.ศ. 2525 กรุงเทพมหานครได้จัดให้มิ่งงานฉลองกรุงรัตนโกสินทร์ครบ 200 ปีขึ้น มหาวิทยาลัยธุรกิจ บัณฑิตย์ได้รับเกียรติจากจังหวัดนครศรีธรรมราชให้เป็นผู้จัด รถบุพชาติเข้าประกวด ในการนั้น ทางจังหวัดได้อนุญาตให้



หล่อองค์พระเจดีย์ที่ใช้บรรจุพระบรมสารีริกธาตุ ณ วัดพระมหาธาตุ วรมหาวิหาร เพื่อนำไปจัดไว้ในรถบุพชาติได้ เมื่อเสร็จงานแล้ว อาจารย์ ดร.ไสว จึงได้อัญเชิญพระเจดีย์ทั้ง 4 องค์ มาประดิษฐาน ที่ศาลาธรรมธัช

ใน พ.ศ. 2531 เป็นวาระที่มหาวิทยาลัยก่อตั้งครบรอบ 20 ปี อาจารย์ ดร.ไสว ได้สร้างพระพุทธรูปองค์ใหญ่ปางมารวิชัยขึ้น นามว่า “พระศรีทศพลญาณสุทัศน์ วิสติมวรรษปริปุกณพุทธมงคล” (พระผู้มีความเพียบพร้อมด้วยทศพลญาณ 10 ประการ) และอัญเชิญประดิษฐานเป็นพระประธานที่ศาลาธรรมธัช โดยหมายให้เป็นศูนย์รวมแห่งศรัทธาและจิตใจของ นักศึกษา อาจารย์ และบุคลากร

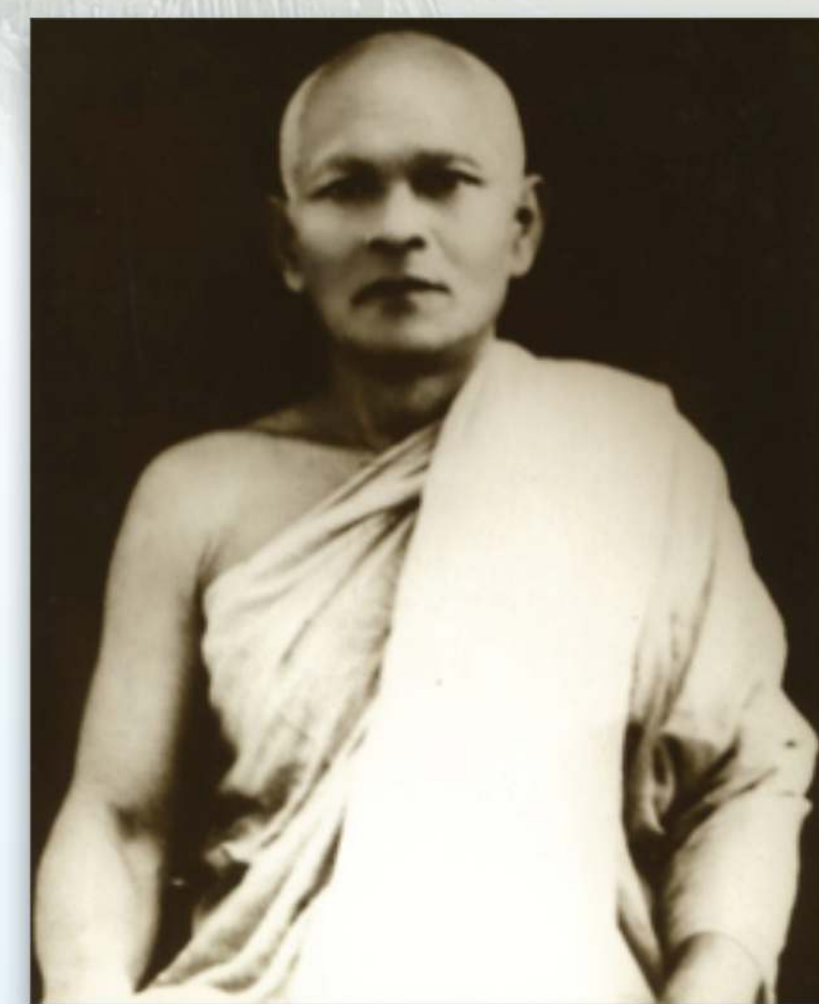
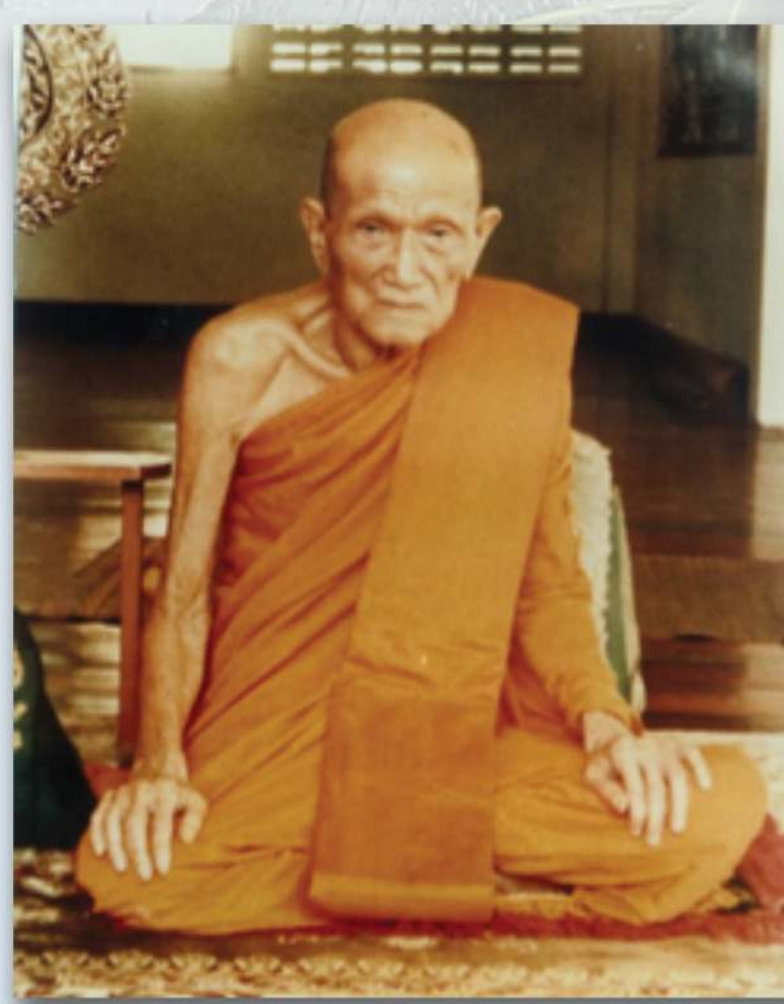
เมื่อครั้งที่สมเด็จพระเทพรัตนราชสุดาฯ สยามบรมราชกุมารี ได้เสด็จพระราชดำเนิน มาเป็นองค์ประธานในพิธีพระราชทานรางวัลพระสิทธิดาตาทองคำ และทรงเปิดอาคาร





ท่านพระครูปลัด สง ธมฺมโชโต เจ้าอาวาสวัดจันทาราม
ผู้ได้เล็งดูท่านมาขณะเรียนหนังสือชั้นมัธยมต้นที่จังหวัด
นครศรีธรรมราช และท่านเจ้าพระคุณพระรัตนธัชมุนี
ศรีธรรมราช เจ้าอาวาสวัดท่าโพธิ์ อำเภอเมือง จังหวัด
นครศรีธรรมราช ผู้สร้างโรงเรียนเบญจมราชูทิศ สถานที่
ให้ความรู้แก่ท่านยามเยาว์วัย อาจารย์ ดร.ไสว ได้นำฉายา
ของพระสงฆ์ผู้มีพระคุณทั้งสองรูป คือ ธมฺมโชโต และ
รัตนทฺธโช มารวมกันเป็น ธมฺมทฺธโช หรือ **“ธรรมธัช”**
และตั้งเป็นชื่อของศาลา

อาจารย์เจ็ดโหม่ จันทราทิพย์ ทายาทของอาจารย์
ดร.ไสว ได้เล่าว่าการก่อสร้างศาลาธรรมธัชกระทำ
อย่างประหยัด เพราะขณะนั้นยังไม่มียงบประมาณมากพอที่จะสร้างให้สวยงาม จึงสร้างเป็น
ศาลาทรงไทยแบบเรียบง่าย หลังคามุงด้วยกระเบื้องลอนคู่ รอบศาลาใช้เสาเสาปูนธรรมดา
ทาสีขาวให้ดูสะอาดสวยงาม พื้นที่โดยรอบศาลาปลูกต้นไม้ไทยในวรรณคดีหลากหลายชนิด



ท่านเจ้าพระคุณพระรัตนธัชมุนี

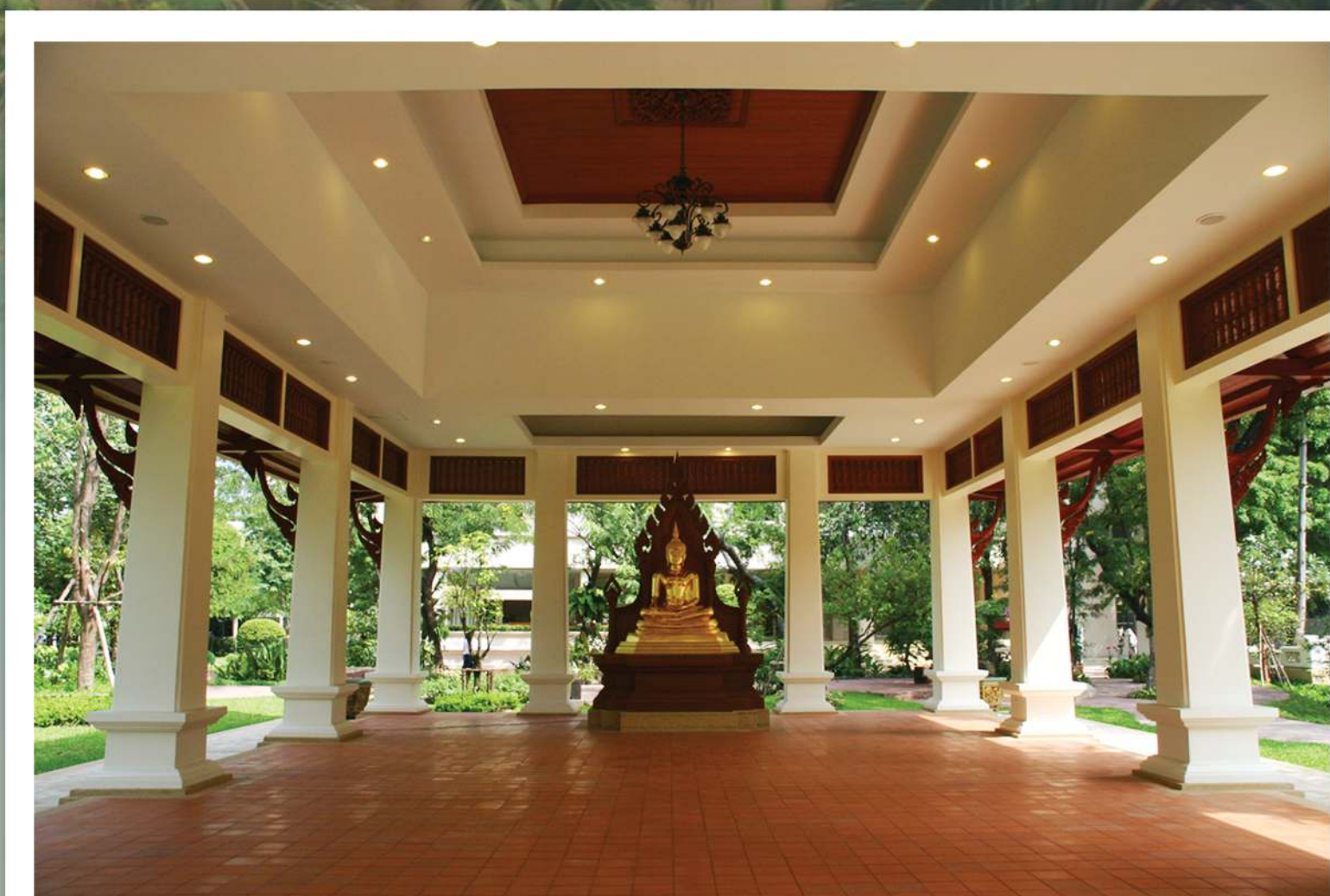
ท่านพระครูปลัด สง ธมฺมโชโต





เทพพนมในซุ้มเรือนแก้ว มีเครื่องประกอบหลังคาหรือเครื่องลำยอง ประกอบด้วย ยอดจั่ว ไบระกา และหางหงส์ เสาก่ออิฐฉาบปูน ย่อมุม 8 ทิ้ง 14 ต้น ปลายเสาสอบขึ้นข้างบน ส่วนฐานประดับด้วยบัวคว่ำบัวหงาย มีคันทวยยื่นออกรับชายหลังคา ด้านบนมีคอสองประดับเป็นไม้กลึงเรียงตลอดแนว

ภายในศาลา ก็ได้สร้างซุ้มเรือนแก้วขึ้นใหม่ ที่หัวเสาแกะสลักเป็นรูปดอกบัว ส่วนล่างประกอบด้วยบัวคว่ำบัวหงาย ภายในซุ้มเรือนแก้วประดิษฐานพระพุทธรูปองค์เดิมที่เคยประดิษฐานอยู่ในศาลาธรรมธัชหลังเก่า ศาลาธรรมธัชหลังใหม่สมบูรณ์ สง่างาม และร่มรื่นเหมาะแก่การใช้เป็นสถานที่ประกอบพิธีกรรมเนื่องในวันสำคัญทางศาสนา และวาระพิเศษต่างๆ ของมหาวิทยาลัย ที่ต้องมีพิธีทางศาสนา นับเป็นถาวรสถาน ที่นอกจากจะมีคุณค่าทางจิตใจ ยังเป็นอนุสรณ์ให้รำลึกถึงท่านผู้ก่อตั้งมหาวิทยาลัยด้วย





สมเด็จพระเทพรัตนราชสุดาฯ สยามบรมราชกุมารี ทรงเสด็จพระราชดำเนินชมศาลาธรรมธัชและบริเวณในสวน

ด้วยพระมหากุณจริคุณ

เฉลิมพระเกียรติ ในปีพ.ศ. 2536 นั้นได้เสด็จฯไปปลูกต้นสาละไว้ในสวนวรรณพฤกษ์ บริเวณด้านหน้าศาลาธรรมธัชด้วย ปัจจุบันต้นสาละที่ทรงปลูกได้เจริญงอกงามเป็นต้นไม้ใหญ่ที่สวยงาม ข้างหลังต้นสาละมีธรรมจักรสัญลักษณ์แห่งธรรมวางประดับอยู่ ธรรมจักรนี้เป็นผลงานแกะสลักอันวิจิตรของช่างชาวอยุธยา อาจารย์ ดร.ไสว มุ่งหมายให้ธรรมจักรเป็นเครื่องเตือนใจผู้พบเห็นให้ตระหนักถึงคำสอนของพระพุทธเจ้าในอันที่จะประพฤติดีประพฤติชอบ และยึดมั่นในคุณธรรมและจริยธรรม

ในปี พ.ศ. 2548 มหาวิทยาลัยได้ปรับปรุงศาลาธรรมธัชหลังเก่าให้สวยงามยิ่งขึ้น ด้วยการก่อสร้างใหม่เป็นศาลาทรงไทยทรงหน้าจั่วบนฐานรากเดิม และมีขนาดเท่าศาลาหลังเดิม แต่เปลี่ยนรูปแบบของหลังคาให้ซ้อนลดหลั่นกัน 3 ชั้น บริเวณหน้าบันแกะสลักเป็นลวดลาย

